



TROMBINOSCOPE

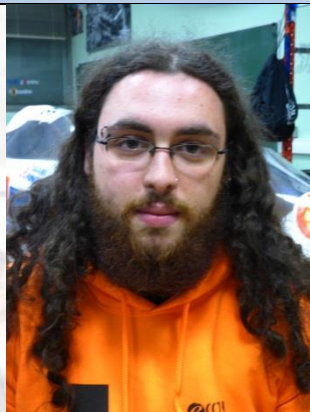
ANNEE 2014-2015

Pôle Mécanique

Châssis/Coque



Jeanne-Laure CELLI
3A



Jeremy LAUMESFELT
3A



Valentine LOEILLOT
3A



Camille MAIRE
3A

Transmission



Julie LEMAITRE
3A



Aurélien MULLER
3A



Tom BEDEL
4A



Maxime HOLLNER
4A

Nouveau Véhicule

Pôle Electronique/Informatique/Stratégie

Electronique/Informatique



Antoine HECTOR
4A



Thomas HILBERT
4A



Loïc KERN
4A



Anthony MATTASSONI
4A

Stratégie



Gwenaëlle HEGUENAUER
3A



Enzo LANG
3A



Pôle Communication



Marine LOPES
3A



Loïc PIERRE
3A



Antoine RAIÀ
3A



Tristan WILLAUME-REAL
3A

Pole Energie

Pile à Combustible



Vincent GUILLENTZ
4A



Vincent HERRY
4A

Managers



Tom BEDEL
4A



Vincent GUILLENTZ
4A



Vincent HERRY
4A



Loic KERN
4A

Pive Logistique



Thomas HILBERT
4A



Julie LEMAITRE
3A



Anthony MATTASSONI
4A



Antoine RAlA
3A

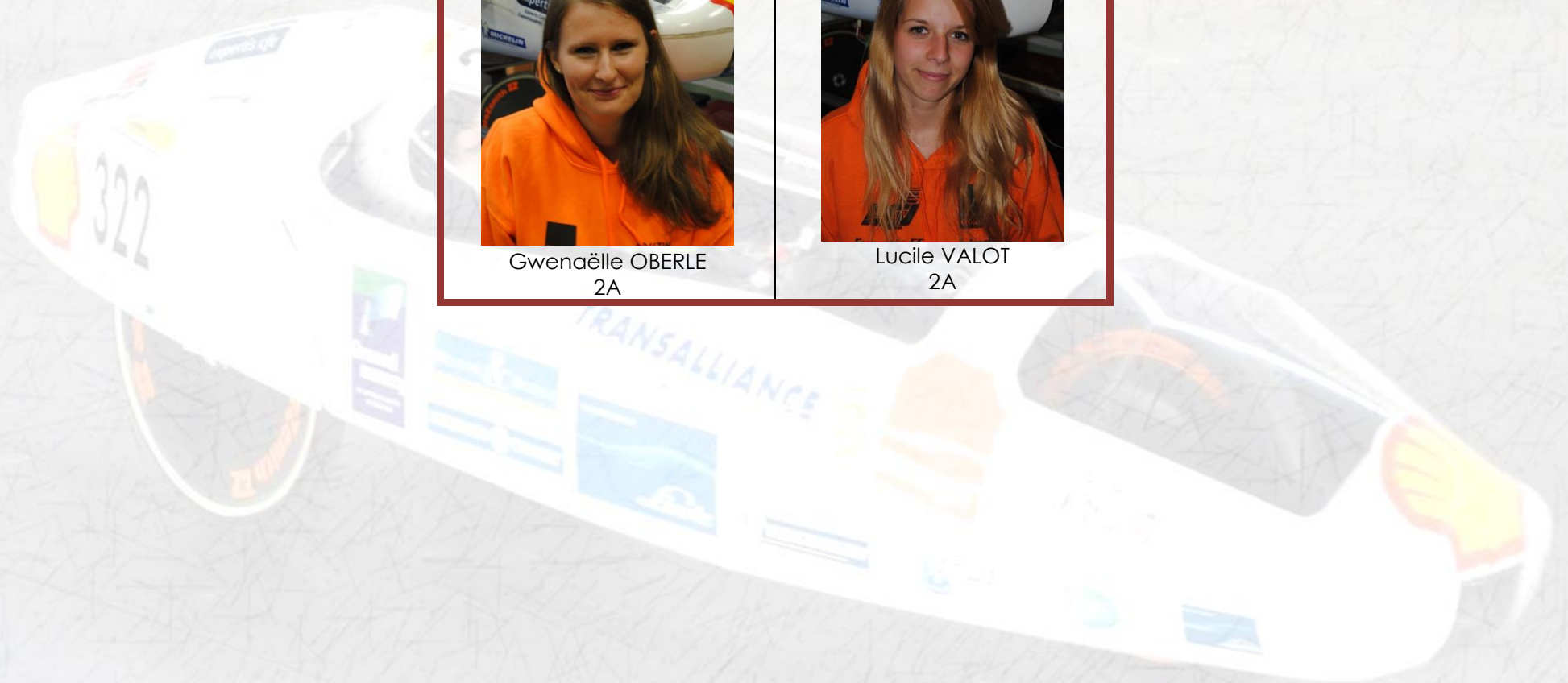
Pive Chariot



Gwend lle OBERLE
2A



Lucile VALOT
2A



Tuteurs

Pôle Mécanique



Gérard DECHENAUD



Pascal JEAN

Pole Energie/Stratégie



Thomas CHAMBRION

Communication



Damien ARCHENault

Pôle Electronique/Informatique



Jean-Claude SIVault



Jean-Pierre SARTEAUX



Philippe REB

Consultants

Electronique



Gaetan DIDIER

Mécanique



Joel LANDIER

Ingénieur
fabrication



Daniel LAMBERT

Techniciens



Thibaud FOOS



Sébastien GROSJEAN



Nicolas FAIVRE